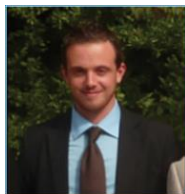


# Jérôme MARSAN

Né le 22 Mars 1987 – 26 ans  
Permis B – Véhicule



## Coordonnées

📍 32 chemin Bellegarrigues 31140 Aucamville  
✉ jeromemarsan@free.fr  
☎ 06.11.09.52.03  
🌐 <http://jeromemarsan.free.fr>

## TECHNICIEN SYSTÈMES & RÉSEAUX

### FORMATION

#### TECHNICIEN RÉSEAUX & TÉLÉCOM (BAC+2)

Février à Novembre 2013 - AFPA – Balma Gramont (31)

#### CCNA 1 – NETWORKING FUNDAMENTALS

Septembre 2013 - Cisco Networking Academy – AFPA

#### BAC STT GESTION & COMPTABILITÉ

Juin 2005 - Lycée Bellevue – Toulouse (31)

### EXPÉRIENCES

#### SNCF – UNITÉ DE PRODUCTION INFORMATIQUE

SEPTEMBRE 2013 À NOVEMBRE 2013 - Stagiaire

- Technicien Assistance et Maintenance,
- Service Réseaux
- Groupe d'Appui Télécom et Informatique

#### GROUPE CLAF – ORGANISME DE FORMATION

AVRIL 2006 À OCTOBRE 2012 – Technicien puis Responsable

#### MANAGEMENT

- Management : une personne sous ma responsabilité

#### SERVEURS & RÉSEAU

- Administration Serveurs Windows 2003 R2 et 2008 R2
- DNS, DHCP, FTP, Active Directory
- Gestion des utilisateurs sur le PABX (Sony Ericsson)
- Gestion de l'armoire et des baies de brassage

#### MAINTENANCE & ASSISTANCE

- Maintenance ordinateurs - Hardware & Software
- Préparation & Configuration de postes de travail & serveurs
- Hotline & Support utilisateurs
- Déploiement et mise en réseau de postes et périphériques
- Contrôle & Assistance à distance via Teamviewer

#### WEB ET MESSAGERIE

- Gestion du site Web : Création, mises à jour, Wordpress
- Gestion de la messagerie : comptes, configuration - OVH

#### DIVERS

- Rédaction de procédures & instructions illustrées
- Gestion des licences Windows, Office, TellMeMore & Adobe
- Gestion des commandes de matériel informatique
- Gestion du parc de téléphonie mobile – Bouygues Télécom
- Gestion du parc de photocopieurs multifonctions – Canon
- Veille quotidienne marchés publics et appels d'offre

### COMPÉTENCES

#### TECHNIQUES :

- Configuration de Switchs et Routeurs Cisco
- Administration et Configuration PABX
- Virtualisation : VMWare ESXi Sphere, Workstation
- Installation & Configuration de postes et serveurs

#### SYSTÈMES D'EXPLOITATION :

- Windows : XP, Vista, 7, 8 et 8.1
- Windows Server : 2003 R2, 2008 R2, 2012 R2
- Mac OS.X : Léopard, Lion, Mountain Lion
- Linux : Ubuntu, Ubuntu Server & Debian

#### BUREAUTIQUES :

- Microsoft Office : 2003, 2007, 2010, 2011 & 2013
- Open Office : Toutes versions
- LibreOffice : Toutes versions

#### GESTION DE PARC :

- GLPI
- OCS Inventory

#### LINGUISTIQUES :

- Français : Langue Maternelle
- Anglais : Lu +++, Écrit ++, Parlé ++
- Espagnol : Lu +++, Écrit ++, Parlé ++

### DIVERS

Président Fondateur d'une Association Sportive :  
ASFC - Association Sportive de Futsal Castanéen

Sports : Football, Futsal, Ping Pong, Badminton

Voyages : France, Corse, Espagne, Portugal,  
Maroc, New York & Martinique

Loisirs : Photographie